

**Zirkonzahn<sup>®</sup>**

*Human Zirconium Technology*

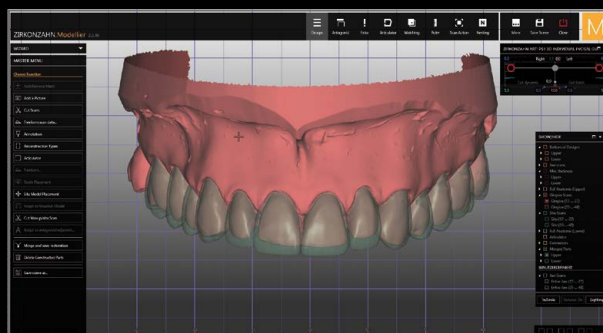


**PRETTAU<sup>®</sup> SKIN<sup>®</sup>**

LA CULTURE ZIRKONZAHN

## PRETTAU® SKIN® – RESTAURATION PEU INVASIVE AVEC FACETTES ULTRAFINES EN ZIRCONE

- Solution prévue :* Des facettes monolithiques (Prettau® Skin®), des couronnes partielles ainsi qu'un bridge à trois éléments en zircone Prettau® 2 Dispersive®
- Réalisation :*
- Détermination de la teinte des dents avec le teintier Zirkonzahn Shade Guide en zircone Prettau® 2 Dispersive®
  - Articulation virtuelle du modèle selon les principes définis par le Proth. Dent. Udo Plaster
  - Montage virtuel des dents dans le logiciel Zirkonzahn.Modifier et personnalisation de l'anatomie dentaire AIDA de la bibliothèque virtuelle Heroes Collection
  - Sélection de la direction d'insertion optimale pour la fabrication d'un modèle Block-Out pour les mock-ups fraisables pour le maxillaire et la mandibule
  - Nesting des mock-ups dans le bloc de résine Temp Premium Flexible et fraisage ; essai dans la bouche du patient
  - Adaptation numérique du premier montage des dents et création des gouttières de préparation. Celles-ci sont une proposition du prothésiste dentaire au dentiste concernant les zones où les dents doivent être préparées de manière peu invasive, afin que les idées fonctionnelles et esthétiques du prothésiste soient prises en compte dans le résultat final.
  - Préparation peu invasive des dents naturelles
  - Modélisation et fraisage des facettes ultrafines (0,2 mm), des couronnes partielles et du bridge à trois éléments en zircone Prettau® 2 Dispersive®
  - Sintérisation et caractérisation avec les ICE Stains 3D by Enrico Steger
  - Cimentation des restaurations finales dans la bouche du patient



# CRÉATION 100% NUMÉRIQUE, CONCEPTION MONOLITHIQUE

*Dr. Francisco García Torres – Mexique*

*Proth. Dent. Alexander Lichtmanegger – Zirkonzahn Education Center Brunico, Tyrol du Sud, Italie*



## **NOUVEAU ! PRETTAU® SKIN®**

*Grâce à la nouvelle technique permettant de créer des facettes Prettau® ultrafines, il est possible de donner au patient un sourire sain avec peu ou pas de dommages à la substance dentaire. Cette nouvelle technique convient à la correction esthétique de la décoloration des dents, des espaces interdentaires irréguliers, de l'écaillage, des dents tordues, malformées et abrasées.*





## NOUVEAU ! PRETTAU® 2 DISPERSIVE®

- Zirconie précolorée avec nuances de couleurs naturelles, une excellente résistance à la flexion et une translucidité particulièrement élevée
- Aucune limite ! Particulièrement adaptée pour les arcades complètes monolithiques, mais aussi pour les couronnes unitaires, les inlays, les onlays, les facettes, les barres et les bridges à plusieurs éléments (structures réduites ou monolithiques)
- Pas d'écaillage de la céramique (grâce à la conception anatomique) ; pas d'abrasion de l'antagoniste
- Caractérisation individuelle de la restauration avec les Colour Liquids Prettau® Aquarell Intensifs, les ICE Ceramics, les Fresco Ceramics et les ICE Stains 3D by Enrico Steger



## HUMAN ZIRCONIUM TECHNOLOGY

Rotec – Tél +33 240 62 11 02 – Fax +33 240 24 72 15 – [contact@rotec.fr](mailto:contact@rotec.fr) – [www.rotec-fr.com](http://www.rotec-fr.com)

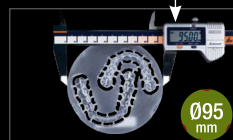
Zirkonzahn Worldwide – Tél +39 0474 066 680 – [info@zirkonzahn.com](mailto:info@zirkonzahn.com) – [www.zirkonzahn.com](http://www.zirkonzahn.com)

## NOUVEAU ! 1 ORBITE – 4 DIAMÈTRES

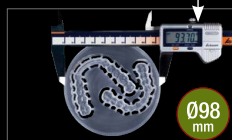
### 125, 106, 98 ET 95 mm

FRAISEUSES M2 – LIGNE CONFORT AVEC TELESKOPER ORBIT EXTRA LARGE.  
COMPLÈTEMENT AUTOMATIQUES, FLEXIBLES, SANS VIBRATIONS

SURFACE DE FRAISAGE PLUS GRANDE POUR LES BLOCS DE Ø 95 mm



2 plaques occlusales



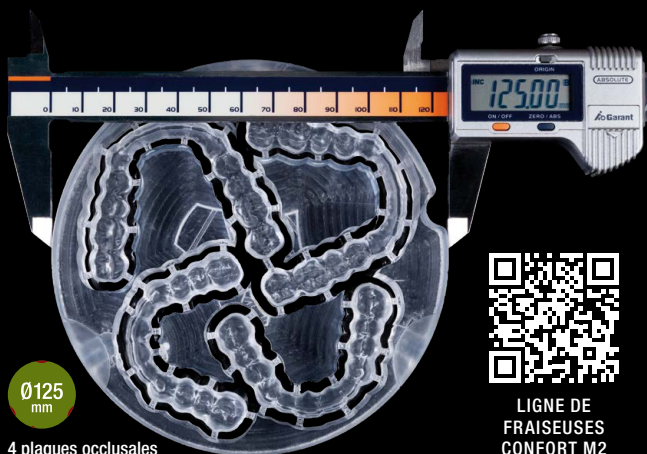
2 plaques occlusales



3 plaques occlusales

Ø125  
mm

4 plaques occlusales



LIGNE DE  
FRAISEUSES  
CONFORT M2



WEAB2689FR=